

HILTI

Smart Label

AI L2

AI L5

Português



1 Segurança

1.1 Normas gerais de segurança

Leia todas as normas de segurança e instruções.

Guarde bem todas as normas de segurança e instruções para futura referência.

Normas gerais de segurança

- ▶ Não cobrir placas de características ou outras etiquetas.
- ▶ Não cobrir aberturas de caixa.
- ▶ Não comprometer o funcionamento de interruptores, visores e luzes de aviso.
- ▶ Antes de aplicar a etiqueta, verificar a compatibilidade da cola com a base, de modo a evitar descolorações e reacções químicas.
- ▶ Manter fora do alcance das crianças.
- ▶ Para aumentar a aderência da etiqueta, recomenda-se a utilização de um primário adicional.
- ▶ Se utilizar produtos adicionais de outros fornecedores, tais como, produtos de limpeza ou adesivos (primário), observe as instruções dos mesmos.
- ▶ Disponibilidade em armazém 2 anos a partir da data de produção (consultar embalagem).

2 Descrição

2.1 Utilização conforme a finalidade projectada

Smart Labels servem para identificar produtos de funcionamento com um número de identificação inequívoco para o sistema de gestão dos produtos de funcionamento **Hilti ON!Track**.

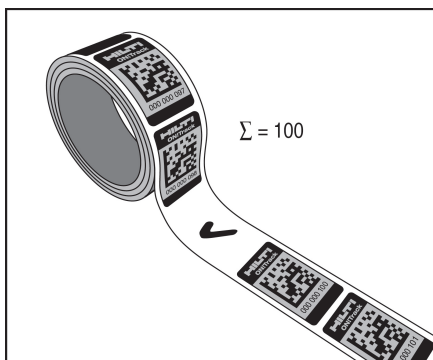
3 Características técnicas

3.1 Características técnicas

Temperatura de utilização e de armazenagem	-20 °C ... 45 °C (-4 °F ... 113 °F)
Temperatura da superfície durante a aplicação	21 °C ... 38 °C (70 °F ... 100 °F)

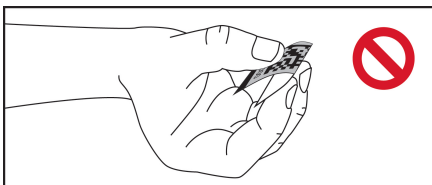
4 Instruções de utilização

4.1 Lacunas na sequência de números



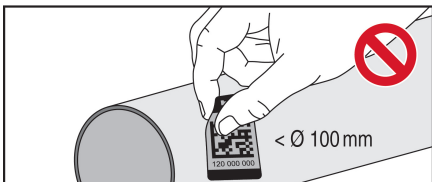
Lacunas na sequência de números surgem devido a controlos de qualidade. Em cada embalagem existem 100 Smart Labels.

4.2 Não dobrar



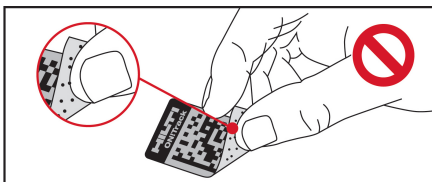
Não dobre o Smart Label.

4.3 Superfícies com raio grande



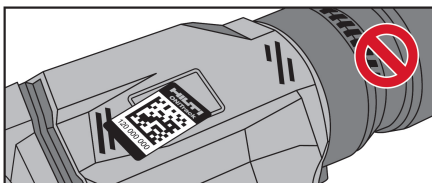
Não aplique o Smart Label em superfícies cujo diâmetro é menor que 100 mm (3.94").

4.4 Não tocar nas superfícies de colagem



Não toque nem suje as superfícies de colagem do Smart Label ao retirar do rolo.

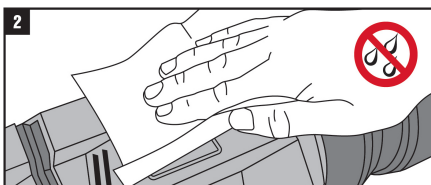
4.5 Posições para a aplicação do Smart Label



Aplique o Smart Label apenas em locais protegidos.
Certifique-se de que o Smart Label não é colado sobre cantos.

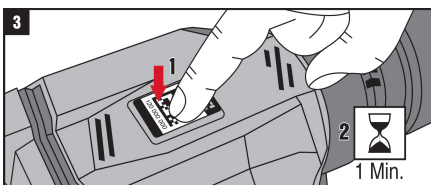
5 Aplicação

5.1 Limpar a base



Antes de aplicar o Smart Label, limpe cuidadosamente sujidade, especialmente óleo e gordura, da base. Recomenda-se um produto de limpeza adequado e um pano de limpeza que não largue pelos. Para garantir uma aderência ideal, seque bem a base.

5.2 Pressão de aplicação



Pressione o Smart Label com a palma da mão ou com um rolo, aplicando uma pressão uniforme. Uma pressão mais elevada aumenta a aderência do Smart Label. Depois de aplicar o Smart Label, aguarde um minuto antes de utilizar o meio de produção.

6 Garantia do fabricante

- ▶ Em caso de dúvidas quanto às condições de garantia, contacte o seu parceiro **Hilti** local.



Hilti Corporation

LI-9494 Schaan

Tel.: +423/234 21 11

Fax: +423/234 29 65

www.hilti.com

Hilti = registered trademark of Hilti Corp., Schaan

Printed: 15.03.2017 | Doc-Nr: PUB / 5338050 / 000 / 00



2153800

20170314