

# HILTI

**Smart Label**

**AI L2**

**AI L5**

Deutsch





## 1 Sicherheit

### 1.1 Allgemeine Sicherheitshinweise

#### Lesen Sie alle Sicherheitshinweise und Anweisungen.

Bewahren Sie alle Sicherheitshinweise und Anweisungen für die Zukunft auf.

#### Allgemeine Sicherheitshinweise

- ▶ Keine Typenschilder oder andere Etiketten überdecken.
- ▶ Keine Gehäuseöffnungen abdecken.
- ▶ Funktion von Schaltern, Displays und Warnleuchten nicht beeinträchtigen.
- ▶ Die Verträglichkeit von Kleber mit dem Untergrund ist vor Aufbringung des Labels zu überprüfen, um Farbablösung und chemische Reaktionen zu vermeiden.
- ▶ Von Kindern fernhalten.
- ▶ Um die Haftfähigkeit des Labels zu erhöhen, wird die Verwendung eines zusätzlichen Primers empfohlen.
- ▶ Sollten Sie zusätzliche Produkte von Drittanbietern nutzen, wie Reinigungsmittel oder Haftmittel (Primer), beachten Sie deren Instruktionen.
- ▶ Lagerbeständigkeit 2 Jahre ab Produktionsdatum (siehe Verpackung).

## 2 Beschreibung

### 2.1 Bestimmungsgemäße Verwendung

Smart Labels sind dazu bestimmt, Betriebsmittel mit einer eindeutigen Identifikationsnummer für das **Hilti** Betriebsmittel-Verwaltungssystem ON!Track zu kennzeichnen.

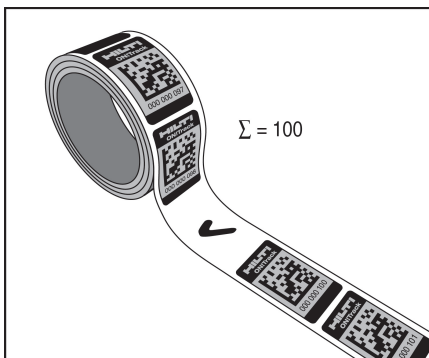
## 3 Technische Daten

### 3.1 Technische Daten

<b>Verwendungs- und Lagertemperatur</b>	-20 °C ... 45 °C (-4 °F ... 113 °F)
<b>Oberflächentemperatur bei der Anbringung</b>	21 °C ... 38 °C (70 °F ... 100 °F)

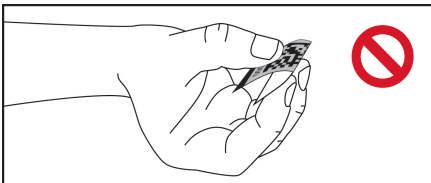
## 4 Gebrauchshinweise

### 4.1 Lücken in der Nummernfolge



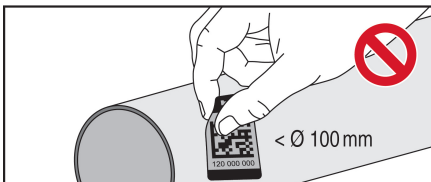
Lücken in der Nummernfolge entstehen durch Qualitätskontrollen. In jeder Verpackung befinden sich 100 Smart Labels.

#### 4.2 Nicht knicken



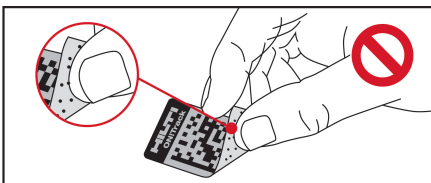
Knicken Sie das Smart Label nicht.

#### 4.3 Oberflächen mit großem Radius



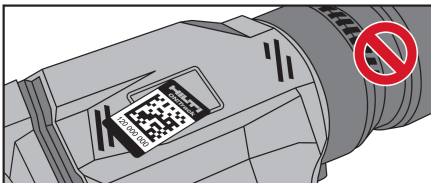
Bringen Sie das Smart Label nicht auf Oberflächen an, deren Durchmesser kleiner ist als 100 mm (3.94").

#### 4.4 Klebefläche nicht berühren



Berühren oder verschmutzen Sie die Klebefläche des Smart Labels nicht, wenn Sie es von der Rolle abnehmen.

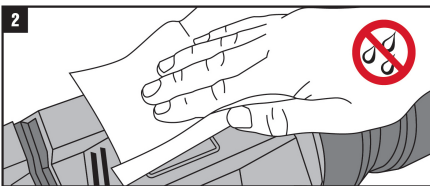
#### 4.5 Positionen zur Anbringung des Smart Labels



Bringen Sie das Smart Label nur an geschützten Stellen an.  
Achten Sie darauf, dass das Smart Label nicht über Kanten hinweg geklebt wird.

## 5 Anbringung

### 5.1 Untergrund reinigen

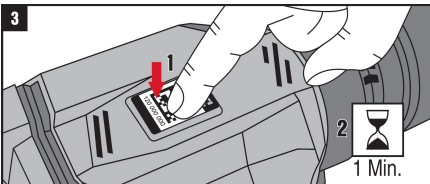


Befreien Sie den Untergrund gründlich von Verschmutzungen, insbesondere von Ölen und Fetten, bevor Sie das Smart Label anbringen.

Es werden ein geeignetes Reinigungsmittel und ein fusselfreies Reinigungstuch empfohlen.

Trocknen Sie den Untergrund gründlich ab, um eine optimale Haftung zu erreichen.

### 5.2 Anbringdruck



Drücken Sie das Smart Label mit dem Handballen oder einer Rolle mit gleichmäßigem Druck an. Ein höherer Druck erhöht die Haftung des Smart Labels.

Warten Sie nach Anbringen des Smart Labels eine Minute, bevor Sie das Betriebsmittel benutzen.

## 6 Herstellergewährleistung

- ▶ Bitte wenden Sie sich bei Fragen zu den Garantiebedingungen an Ihren lokalen **Hilti** Partner.







Hilti Corporation

LI-9494 Schaan

Tel.: +423/234 21 11

Fax: +423/234 29 65

[www.hilti.com](http://www.hilti.com)

Hilti = registered trademark of Hilti Corp., Schaan

Printed: 15.03.2017 | Doc-Nr: PUB / 5338054 / 000 / 00



2153800

20170314