

HILTI

Smart Label

AI L2

AI L5

Eesti



1 Ohutus

1.1 Üldised ohutusnõuded

Lugege läbi kõik ohutusnõuded ja juhised.

Hoidke kõik ohutusnõuded ja juhised edaspidiseks kasutamiseks alles.

Üldised ohutusnõuded

- ▶ Andmesildi ja teiste siltide kinnikatmine keelatud.
- ▶ Korpuse avade kinnikatmine keelatud.
- ▶ Lülitite, näidikute ja hoiatustulede kahjustamine keelatud.
- ▶ Enne etiketi Smart Label paigaldamist kontrollige liimi sobivust aluspinnaga, et vältida värvi mahakoormist ja keemilisi reaktsioone.
- ▶ Hoidke lastele kättesaamatus kohas.
- ▶ Smart Labeli nakkuvuse parandamiseks on soovitatav kasutada lisaks kruntimisvahendit.
- ▶ Kui kasutate teiste tootjate lisatooteid, nt puhastusvahendeid või kruntimisvahendeid, siis järgige nende kasutusjuhiseid.
- ▶ Säilivus 2 aastat alates valmistamise kuupäevast (vt pakendit).

2 Kirjeldus

2.1 Nõuetekohane kasutamine

Smart Label on ette nähtud seadmete tähistamiseks üheti mõistetava identifitseerimisnumbriga **Hilti** seadmete haldamise süsteemis ONITrack.

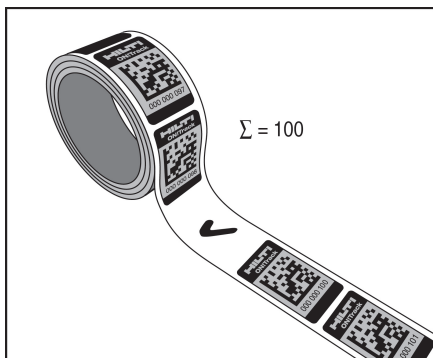
3 Tehnilised andmed

3.1 Tehnilised andmed

Kasutus- ja säilitustemperatuur	-20 °C ... 45 °C (-4 °F ... 113 °F)
Pinnatemperatuur paigaldamisel	21 °C ... 38 °C (70 °F ... 100 °F)

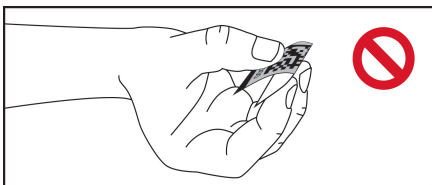
4 Kasutusjuhised

4.1 Lüngad numbrite järjestuses



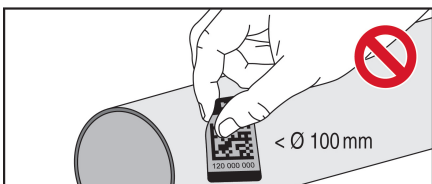
Lüngad numbrite järjestuses tekitab kvaliteedikontrolli tõttu. Igas pakendis on 100 Smart Labelit.

4.2 Kokkumurdmine keelatud



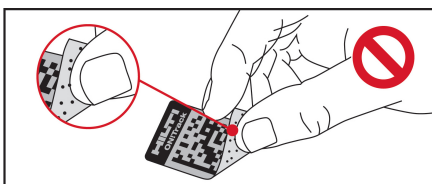
Ärge murdke etiketti Smart Label kokku.

4.3 Suure raadiusega pinnad



Ärge paigaldage Smart Labelit pinnale, mille läbimõõt on väiksem kui 100 mm (3.94").

4.4 Ärge puudutage liimitavat pinda



Pärast rullilt lahtitõmbamist ärge puudutage Smart Labeli liimitavat pinda.

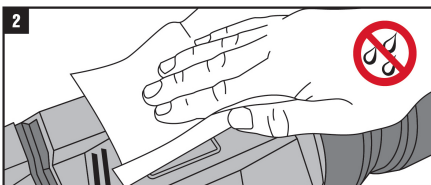
4.5 Smart Labeli paigalduskohad



Paigaldage Smart Label ainult kaitstud kohtadesse.
Veenduge, et Smart Label ei ulatu üle servade.

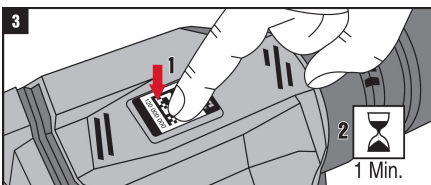
5 Paigaldamine

5.1 Pinna puhastamine



Enne Smart Labeli paigaldamist puhastage pinda põhjalikult, eemaldage mustus, eelkõige õli ja rasv. Kasutada tuleks soovitatud puhastusvahendit ja ebemevaba lappi. Hea nakkuvuse tagamiseks kuivatage pind korralikult.

5.2 Paigaldamissurve



Paigaldage Smart Label, avaldades käeselja või rullikuga ühtlast survet. Suurem surve parendab Smart Labeli nakkuvust.

Pärast Smart Labeli paigaldamist oodake üks minut, enne kui hakkate seadet kasutama.

6 Tootja garantii

- ▶ Kui Teil on küsimusi garantiitingimuste kohta, pöörduge **Hilti** müügiesindusse.



Hilti Corporation

LI-9494 Schaan

Tel.: +423/234 21 11

Fax: +423/234 29 65

www.hilti.com

Hilti = registered trademark of Hilti Corp., Schaan

Printed: 15.03.2017 | Doc-Nr: PUB / 5338057 / 000 / 00



2153800

20170314